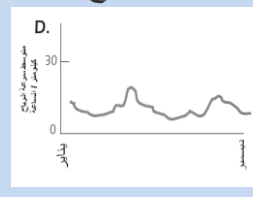
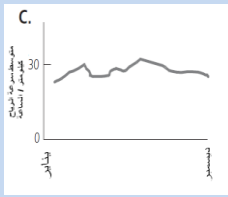
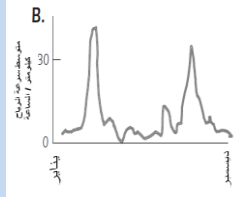
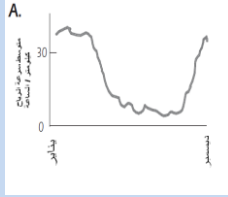


دليل التصحيح

سؤال: طواحين الهواء

السؤال الأول :

أ- بين أي واحد من الرسوم البيانية يشير إلى المكان الأنسب (الأمثل) لإنشاء محطة توليد للطاقة الكهربائية عن طريق الرياح .



فسر إجابتك ؟

الإجابة الصحيحة (C)

درجة واحدة

أي إجابة تبين أن سرعة الرياح في الرسم البياني (c) هي أعلى قيمة خلال جميع أشهر السنة مثال (السرعة خلال أشهر السنة تتراوح بين القيمتين 25 – 30 كم / ساعة)

يجب اختيار المكان الأنسب مع التفسير الصحيح ليستحق الدرجة كاملة

إجابات أخرى أو لا توجد إجابة

لا يستحق درجة

ب - أي مما يلي يفسر سبب دوران طواحين الهواء ببطء في الأماكن العالية في نفس سرعة الرياح ؟

أ- تقل كثافة الهواء كلما زاد الارتفاع .

ب- تقل درجات الحرارة كلما زاد الارتفاع.

ج- تقل الجاذبية كلما ازداد الارتفاع.

د- تزداد الامطار كلما ازداد الارتفاع.

تقل كثافة الهواء كلما زاد الارتفاع .

درجة واحدة

إجابات أخرى أو لا توجد إجابة .

لا يستحق درجة

السؤال الثاني :

1- اذكر ايجابية وسلبية واحدة لاستخدام الرياح في إنتاج الطاقة الكهربائية مقارنة باستخدام الوقود الاحفوري كالنفط والفحم .

الاجابيات :	السلبيات :
<p>لا تنتج غاز ثاني أكسيد الكربون.</p> <p>لا تستهلك الوقود الاحفوري.</p> <p>لا توجد نفايات أو أية مواد سامة منبعثة.</p> <p>استخدام الطاقة النظيفة (الدائمة) .</p> <p>صديقة للبيئة وسوف تستمر لفترات طويلة.</p>	<ul style="list-style-type: none"> • لا يمكن إنتاج الطاقة المطلوبة دائماً بسبب اختلاف سرعة الرياح. • لا يوجد أماكن متوفرة كثيرة لطواحين الهواء. • يمكن تلف طواحين الهواء بسبب قوة لرياح. • الطاقة التي تولدها طواحين الهواء قليلة نسبياً . • يمكن أن يحدث ضجيج في بعض الاحيان. • تقتل بعض الطيور في بعض الاحيان. • تكلفة انشاء المحطات. • التلوث البصري.

لذكر ايجابية وسلبية واحدة معاً

درجة واحدة

إذا ذكر ايجابية او سلبية واحدة , إجابات أخرى أو لا توجد إجابة

لا يستحق درجة

السؤال الثاني

2- اذكر اثنين من مصادر الطاقة المتجددة؟

طاقة المد و الجزر.

الطاقة المائية.

الطاقة الشمسية .

الطاقة الكهرومائية .

طاقة الكتلة الحيوية.	
طاقة حرارة باطن الارض.	
درجة واحدة	لذكر مصدرين من مصادر الطاقة
لا يستحق درجة	اذا ذكر مصدر واحد أو إجابات أخرى أو لا توجد إجابة